

# CARE CONNECTION

NIMEWO 1 | 2023

BATI LAVI AN SANTE

Avi sou pratik konfidansyalite

Fason ou ka enskri nan pwogram  
jesyon swen

Fason prestasyon famasi w yo mache

Fason ou ka jwenn enfòmasyon sou  
prestasyon w yo

Konpòtman ki bon pou lasante

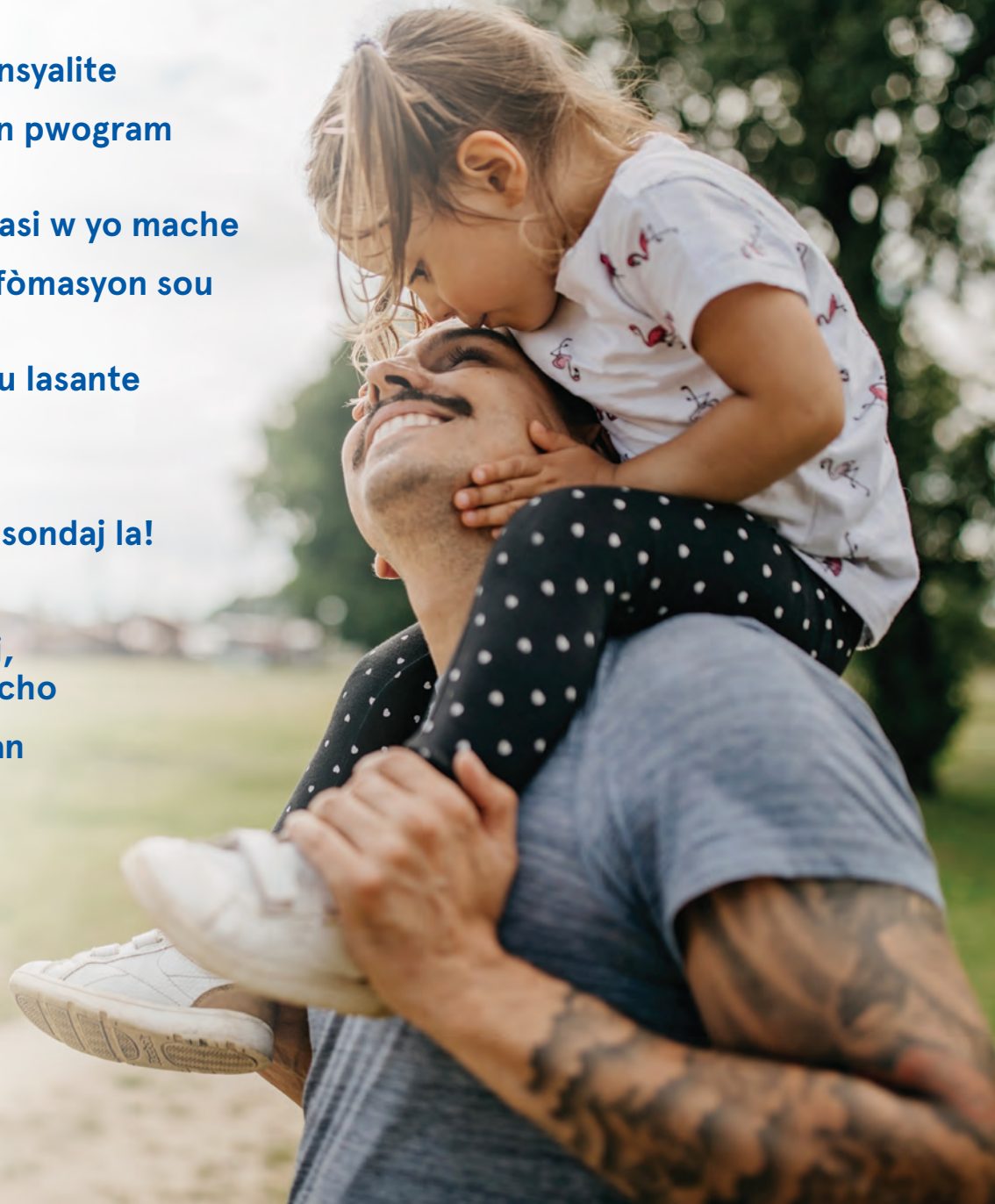
Pitit ou yo ka pwofite  
kou natasyon!

CAHPS – Se lè pou fè sondaj la!

Avantaj dòmi pote

Menm nan sezon fredi,  
solèy Florid la toujou cho

Enfòmasyon ki enpòtan



  
**AmeriHealth Caritas**<sup>™</sup>  
Florida

# Avi sou pratik konfidansyalite

Nou bay lavi prive w anpil enpòtans. Se pou rezon sa a nou pran anpil prekosyon pou itilize enfòmasyon pèsònèl ou yo kòm sadwa e pou pwoteje yo. Pou konnen sa nou fè pou pwoteje konfidansyalite enfòmasyon w yo, tanpri konsilte oswa enprime yon kopi **avi sou pratik konfidansyalite yo (PDF)**.



## Fason ou ka enskri nan pwogram jesyon swen

AmeriHealth Caritas Florida genyen jesyonè swen ki la pou ede w rete an sante. Pwogram jesyon swen nou yo ede w jere maladi alontèm, blesi, gwosès ak sante mantal. Nou genyen pwogram sante pou sitiyasyon tankou opresyon, gwosès, pwoblèm kè, dyagnostik sante konpòtmantal ak dyabèt.

Ou pa gen pou peye anyen pou pwogram sa yo. Si w vle enskri nan youn nan pwogram sa yo, mande PCP w refere w oswa refere tèt ou. Ou ka jwenn plis enfòmasyon pou enskri nan pwogram sa yo:

- Sou sitwèb nou an nan adrès [www.amerihealthcaritasfl.com](http://www.amerihealthcaritasfl.com).
- Nan ti liv pou manm ou an.
- Lè ou rele ekip sèvis pou manm yo nan **1-855-355-9800 (TTY 1-855-358-5856)**.

## Konprann jesyon swen an

Sèvis jesyonè swen nou yo la pou ede w ak fanmi w jere kèk pwoblèm medikal ou ka genyen. Epitou, yo ede w resevwa menm sèvis la de fwa e sa ka fè depans yo mwens tou. Pwogram sa a la pou amelyore sante w atravè sèvis k ap ede w jere swen sante w yo.

## Kiyès k ap patisipe?

Yon konektè swen se yon espesyalis ki pa yon pwofesyonèl klinik e ki evalye bezwen jesyon swen manm yo. Konektè swen yo kontakte manm yo pou ede yo jwenn swen. Yo bay yon sipò administratif, yo pran randevou pou manm yo, yo bay yo resous pou fè yo jwenn enfòmasyon e yo pran dispozisyon pou transpò a.

- Yon **jesyonè swen** se yon enfimyè anrejistre oswa yon espesyalis sante konpòtmantal ki kreye, ki suiv e ki mete ajou plan swen manm yo. Enfimyè ki jesyon swen yo dwe gen yon sètifikasyon nan jesyon swen oswa de twazan eksperyans antanke pwofesyonèl ki gen lisans.

## Ki sèvis nou bay?

### Jesyonè swen yo kapab:

- Kontakte w nan telefòn, nan mesaj tèks oswa atravè toude metòd sa yo. Sa ede yo ba w sipò ak pwoblèm sante kwonik ou, ak edikasyon nan domèn sante ak kowòdinasyon swen.
- Idantifye ki obstak ki anpeche w jwenn swen.
- Ede w jwenn medikaman, ekipman medikal ak founiti ou bezwen yo.
- Idantifye risk ki egziste yo nan domèn sante fizik, sante konpòtmantal ak sosyal, epi ede w jere risk sa yo.
- Planifye sèvis transpò a pou ale nan randevou medikal ou yo.
- Fè w jwenn sèvis swen sante ak resous ki disponib nan kominote a.
- Mete sou pye yon plan jesyon swen pou ou.

## Ki jan manm yo ka itilize sèvis sa yo?

### Ou ka itilize sèvis ou jwenn nan men jesyonè swen ak konektè swen nou an pou:

- Jwenn medikaman oswa ekipman medikal ou bezwen yo.
- Jwenn yon pwofesyonèl sante oswa yon espesyalis.
- Jwenn enfòmasyon sou sante pou pi byen konprann pwoblèm sante w la e pou adopte yon mòd devyi ki bon pou sante w.

## Kiyès ki kalifye pou pwogram jesyon swen yo?



### Pwogram matènite Bright Start®:

Manm ki ansent yo. Manm ki ansent yo ki gen gwo risk ka kalifye pou pwogram jesyonè swen an tou.



### Pwogram jesyon pwoblèm sante ak maladi kwonik:

Manm ki gen pwoblèm sante kwonik. Kèk ladan yo se opresyon, dyabèt, bwonkonemopati kwonik obstriktif (COPD) ak maladi kadyovaskilè.



### Pwogram jesyon swen sante konpòtmantal:

Manm ki gen gwo bezwen nan domèn sante konpòtmantal.



### Pwogram jesyon swen ki konplèks:

Manm ki gen plizyè pwoblèm sante fizik ak konpòtmantal.



### Ekip repons ak kontak rapid la:

Manm ki bezwen swen ki ijan san pèdi tan.



**Jesyon swen tranzisyon:** Manm ki te entène lopital men k ap prepare pou yo egzeyate.

# Fason prestasyon famasi w yo mache

Moun k ap pran swen manm sa yo ak pwofesyonèl sante yo ka refere yo nan pwogram jesyon swen sa yo. Ou ka refere tèt ou tou. Ou pa bezwen pou yon lòt moun refere w pou patisipe nan pwogram sa yo.

Gen kèk manm ki ka gen yon seri bezwen ki konplèks oswa ki ka bezwen plis swen pase sa yo resevwa kounye a. Nan ka sa yo, manm nan oswa pwofesyonèl sante a ka mande sèvis sa yo. Pou fè sa, li ka rele:

- Jesyonè swen manm nan.
- Ekip sèvis pou manm yo nan **1-855-355-9800** (TTY **1-855-358-5856**).

## Èske manm yo oblije itilize sèvis sa yo?

Non. Ou ka kite oswa refize sèvis jesyon swen yo lè jesyonè swen w rele w.

Pou kite pwogram nan lè ou gentan resevwa sèvis yo, ou ka kontakte jesyonè swen w oswa ou ka rele ekip sèvis pou manm yo nan **1-855-355-9800** (TTY **1-855-358-5856**).

Si w gen lòt kesyon, rele ekip repons ak kontak rapid la nan **1-855-371-8072** (TTY **1-855-371-8073**). Epitou, ou ka pale ak pwofesyonèl sante w konsènan sèvis jesyonè swen yo.

Antanke manm, ou gen kèk dwa ak responsablite. Ou ka li sa yo ye sou sitwèb nou an nan adrès [www.amerihealthcaritasfl.com](http://www.amerihealthcaritasfl.com) oswa ou ka rele ekip sèvis pou manm yo nan **1-855-355-9800** (TTY **1-855-358-5856**) pou mande n voye yon kopi ba w pa lapòs.

Si w gen yon ijans sante mantal oswa si w anvè touye tèt ou, rele **988**.

- Ou pap peye anyen pou medikaman sou preskripsyon nou peye pou yo. Sèvi ak prestasyon famasi w yo se yon bagay ki sipoze fasil. Pwofesyonèl sante w gendwa ekri yon preskripsyon pou medikaman ou bezwen an si plan an peye pou li.
- Ou ka pote preskripsyon an nan yon famasi ki fè pati rezo nou an epi ou ka montre famasyon an kat manm AmeriHealth Caritas Florida w la.
- Pou jwenn yon famasi ki fè pati rezo a, ale sou sitwèb nou an sou [www.amerihealthcaritasfl.com](http://www.amerihealthcaritasfl.com) oswa rele ekip sèvis famasi pou manm yo nan **1-855-371-3963**.
- Pwofesyonèl sante w dwe tcheke ki medikaman ki sou lis medikaman prefere a (PDL) lè l ap ekri preskripsyon w.

PDL la gen ladan l limit, restriksyon ak preferans. W ap jwenn PDL la sou sitwèb Agency for Health Care Administration (AHCA) nan:

[www.ahca.myflorida.com/Medicaid/Prescribed\\_Drug/pharm\\_thera/fmpdl.shtml](http://www.ahca.myflorida.com/Medicaid/Prescribed_Drug/pharm_thera/fmpdl.shtml).

Mete sou sa, ou ka konnen tout mizajou ak chanjman ki fèt nan PDL la nan rapò somè sou chanjman yo, ki sou menm paj ak PDL la. Lè l ap ekri yon preskripsyon pou medikaman ki pa sou PDL la, pwofesyonèl sante w ka gen pou l mande nou yon otorizasyon anvan ou ka al chèche medikaman an nan famasi a. Nou rele sa otorizasyon alavans. Pwofesyonèl sante w ta dwe voye nou yon demann otorizasyon alavans si sa nesèsè. N ap egzamine demann nan epi n ap fè pwofesyonèl sante w la konnen desizyon nou. Si nou pa otorizeme dikaman sou preskripsyon an, n ap voye yon lèt ba w pou di w poukisa. Si w pa dakò ak desizyon nou an, lèt la ap fè w konnen fason ou ka fè apèl si w ta renmen fè sa.



# Fason ou ka jwenn enfòmasyon sou prestasyon w yo

Si w fèk enskri nan AmeriHealth Caritas Florida, nou pral voye enfòmasyon sa ba w pou fè w konnen ki jan ou ka jwenn enfòmasyon ki vin annapre yo sou prestasyon sante w yo. Ou ka jwenn enfòmasyon sa yo nan ti liv pou manm ou an ak sou sitwèb nou an. Epi tou, ou ka rele ekip sèvis pou manm yo pou mande enfòmasyon sa yo nenpòt lè:

- Yon lis prestasyon ak sèvis ki fè pati plan sante w ak sa ki pa fè pati plan w
- Yon evalyasyon sou teknoloji ki disponib pou ou antanke prestasyon plan an peye pou li
- Fason pou w itilize prestasyon famasi w yo
- Enfòmasyon sou ko-peman yo
- Fason ou ka jwenn sèvis pou ede w nan lang pa w san sa pa koute w anyen
- Fason ou ka voye yon demann pou sèvis plan an peye pou yo, si sa nesèsè
- Fason pou jwenn doktè ak lòt pwofesyonèl ak etablisman sante ki fè pati rezon nou an
- Fason ak kote ou ka jwenn sèvis swen prensipal
- Fason ou ka jwenn swen espesyalize ak sèvis lopital, oswa sèvis sante konpòtmantal
- Fason ou ka jwenn swen nan lè biwo yo fèmèn
- Fason ou ka jwenn swen nan yon sitiyasyon ijans, tankou lè ou dwe ale nan sal dijans lan oswa lè ou dwe rele **911**
- Fason ou ka resevwa swen lè w pa nan zòn ou rete a, ak nenpòt limitasyon nan prestasyon ki aplike pou sèvis ou resevwa deyò zòn sèvis AmeriHealth Caritas Florida a
- Fason ou ka rapòte fwod oswa abi ou sispèk
- Si w ka mande yon egzamen ekstèn ki endepandan sou desizyon final ki pran sou jesyon itilizasyon entèn yo
- Fason ou ka depoze plent ak apèl yo

Epi tou, sitwèb nou an gen lòt enfòmasyon ki enpòtan. Ale sou [www.amerihealthcaritasfl.com](http://www.amerihealthcaritasfl.com) pou li ti liv pou manm ou an oswa pou jwenn yon pwofesyonèl oswa yon etablisman sante. Tanpri rele ekip sèvis pou manm yo nan **1-855-355-9800** (TTY **1-855-358-5856**) si w ta renmen pou n voye enfòmasyon sa yo ba w pa lapòs.

Si w gentan rive nan limit prestasyon plan an peye pou yo, ou ka rele ekip sèvis pou manm yo nan **1-855-355-9800** (TTY **1-855-358-5856**) pou jwenn èd ak resous pou kontinye resevwa sèvis ou yo.



# Konpòtman ki bon pou lasante

Jwenn rekonpans lè ou adopte yon konpòtman ki bon pou lasante! Nou vle ede w atenn objektif ou yo nan domèn sante. Pwogram konpòtman ki bon pou lasante AmeriHealth Caritas Florida yo ka ede w amelyore sante w toutpandan w ap jwenn rekonpans pou sa. Pou chak pwogram konpòtman ki bon pou lasante ou fini, w ap resevwa yon kat kado pa lapòs.\* Pwogram konpòtman ki bon pou lasante nou yo gen ladan yo:

- Matènite
- Pòspatòm
- Vizit woutin kay doktè pou timoun
- Vizit woutin kay doktè pou timoun ak adolesan
- Sèvis prevansyon oswa sèvis anbilatwa pou adilt
- Tès depistaj pou plon
- Tès pou moun ki gen dyabèt
- Egzamen je pou moun ki gen dyabèt
- Suivi sante konpòtmantal
- Tès depistaj pou kansè tete
- Tès depistaj pou kansè sèvikal
- Pwogram pou pèdi pwa
- Pwogram pou sispann fimen
- Pwogram retablisman anba abi alkòl ak lòt sibstans

Si w ta renmen jwenn plis enfòmasyon sou pwogram konpòtman ki bon pou lasante nou yo, rele ekip sèvis pou manm yo nan **1-855-355-9800 (TTY 1-855-358-5856)**. Epitou, ou ka ale sou sitwèb nou an nan adrès **[www.amerihealthcaritasfl.com](http://www.amerihealthcaritasfl.com)**.

\*Ou ka patisipe nan plizyè pwogram konpòtman ki bon pou lasante (depi ou kalifye). Ou ka resevwa jiska \$50 kòm rekonpans pa ane pou chak pwogram. Ou ka enskri nan chak pwogram konpòtman ki bon pou lasante yon sèl fwa chak ane. Ou pa kapab sèvi ak rekonpans yo pou achte alkòl, tabak, biyè bòlèt, medikaman (sòf si se medikaman ki san preskrisyon), zam afe, oswa minisyon. N ap voye rekonpans yo apre nou verifye si w te fini pwogram konpòtman ki bon pou lasante a nètale.





## Pitit ou yo ka pwofite kou natasyon!

### Se apati 1<sup>ve</sup> avril ou ka enskri pou jwenn prestasyon sa a

Rete an sekirite nan dlo se yon bagay nou bay anpil enpòtans nan eta Florid. Se pou rezon sa a AmeriHealth Caritas Florida pwopoze yon prestasyon kou natasyon an sekirite nan dlo. Prestasyon sa a ka benefisyè 1,000 manm nou yo ki gen ant 6 mwa ak 12 lane.


Plan an pral peye jiska \$200 pou chak timoun. Nou pral peye dirèkteman yon ajans oswa yon enstriktè sètifye plan an apwouve.

Prepare w pou enskri! Pou jwenn prestasyon sa a, rele nou nenpòt lè soti 1<sup>ve</sup> avril pou rive 30 avril. Kou yo enskri, manm yo ka anrejistre nan nenpòt kou natasyon ki disponib nan yon etablisman nou apwouve pandan ane sivil 2023 a. Nou ka ede w jwenn yon etablisman nou apwouve ki bay kou natasyon toupre w.

**Nou ka enskri 1,000 timoun sèlman. Se moun ki mande enskri an premye yo k ap ka jwenn prestasyon sa a.**

### Si pitit ou kalifye, enskri l talè konsa!

Rele ekip sèvis pou manm yo nan 1-855-355-9800 (TTY 1-855-358-5856).



## CAHPS — Se lè pou fè sondaj la!

Nou vle asire nou ou satisfè ak swen ou resevwa yo. Se pou rezon sa a nou vle fè w konnen nou genyen sondaj ki rele Consumer Assessment of Healthcare Providers and Systems (CAHPS). Sondaj CAHPS la ede nou konnen sa manm nou yo panse de pwofesyonèl sante k ap patisipe nan plan nou an. Nou te kòmanse voye sondaj yo bay kèk manm AmeriHealth Caritas Florida depi fevriye 2023.\* Si w resevwa yon sondaj sou fòm papyè men ou pa kapab ranpli l epi voye l tounen, ou ka reponn sondaj la nan telefòn. Sondaj telefòn la ap kòmanse nan mitan mwa avril 2023 e l ap dire jis nan mwa me 2023. Nou ta renmen konnen sa w panse de swen ou te resevwa yo. Si yo envite w patisipe nan sondaj CAHPS la, tanpri pran yon ti tan pou w fè sa. Nou ta renmen konnen sa ou panse!

\*Se pa tout manm plan sante yo k ap resevwa sondaj CAHPS la.





## Avantaj dòmi pote

Tout moun konnen jan sa dous lè ou dòmi ase. Men èske ou te konnen dòmi byen se yon bagay ki bon pou sante w tou?

Pifò moun bezwen ant sèt ak nèvèdtan dòmi chak nuit. Kò w bezwen tan pou repara tèt li, epi sa ka ede w nan domèn sa yo:

**Imè:** Si w pa dòmi ase chak nuit, sa ka fè w gen enkyetid, sa ka fè w fache fasil e sa ka menm lakòz depresyon. Si w gen nenpòt nan pwoblèm sa yo, dòmi byen chak nuit ka ede w.

**Batman kè w ak nivo sik nan san w lan:** Lè w ap dòmi, kè w bat pi dousman epi presyon ateryèl ou desann. Sa bay sistèm kadyovaskilè w tan pou l repoze e pou l repara tèt li. Epitou, dòmi ede kò w kontwole nivo sik nan san w lan, konsa sa ka fè w gen mwens chans pou gen dyabèt tip 2.

**Sante sèvo a:** Si sa te janm rive w pa dòmi ase, ou te gendwa santi ou pa kapab reflechi yon fason ki klè. Rezon ki fè sa se paske sèvo w gen tan pou l devlope e pou l repoze pandan w ap dòmi. Dòmi ede w konsantre w, reyaji rapid epi fè bonjan chwa.

**Sante sistèm iminitè a:** Pandan w ap dòmi, kò w pwodui yon seri òmòn kwasans k ap repara tisi yo ak selil yo. Li pwodui anzim pou goument kont enfeksyon yo tou. Si w pa dòmi ase, ou gendwa tonbe malad pi souvan. Ou ka menm vin genyen iminodefisyans, ki se yon pwoblèm ki fè kò w pa kapab goument kont enfeksyon yo.

Finalman, dòmi ka fè w gen mwens strès, li ka fè w gen mwens chans pou w blese, e li ka ede w kenbe yon pwa ki bon pou sante w.

### Fason ou ka dòmi pi byen

Si w pa dòmi ase, ekspè yo sijere kèk bagay ou ka fè. Pou kòmanse, chèche suiv yon orè ki regilye pou dòmi. Eseye al nan kabann ou epi leve nan menm lè a chak jou. Epitou, veye pou kote w ap dòmi a se yon kote ki konfòtab e ki pa gen bri.

Evite kafeyin, nikotin ak alkòl jis anvan w al nan kabann ou. Kafeyin ak nikotin ka fè w gen je klè. Alkòl ka fè dòmi pran w pi rapid, men li ka deranje dòmi w tou e li ka fè w santi w fatige nan maten.

Eseye fè egzèsis lajounen epi evite pase tan devan yon ekran anvan w al nan kabann ou.

Si w gen difikilte pou dòmi, pale sou sa ak pwofesyonèl swen prensipal ou. Li ka sijere w kèk fason ou ka dòmi pi byen oswa li gendwa detekte yon pwoblèm sante ki anpeche w dòmi.

Sous:

Jay Summer, "Eight Health Benefits of Sleep," Sleep Foundation, mizajou 15 avril 2022, <https://www.sleepfoundation.org/how-sleep-works/benefits-of-sleep>.

# Menm nan sezon fred, solèy Florid la toujou cho

## Risk kansè po a pa fini lè sezon chalè a fini

Tout moun konnen Florid se yon zòn ki gen solèy ak chalè pandan tout ane a. Sa vle di gen anpil jou pou w ale nan plaj, pou al sou bato, pou al naje oswa pou pase tan deyò.

Sepandan, etandone Florid plis nan sid pase lòt eta, ou plis ekspozè ak reyon ultravyolet yo. Reyon sa yo ka lakòz kansè po. Mete sou sa, reyon sa yo toujou la pandan sezon fred a.<sup>1</sup>

## Twa kalite kansè po

Genyen twa kalite kansè po.

Kansè bazoselilè ak kansè epidèmoyid se sa ki mwens grav yo. Li fasil pou trete yo si yo detekte bonè.

Kansè bazoselilè a ka sanble ak yon boul ki gra ki leve, yon maleng ki tankou yon sikatris oswa yon maleng ki toujou la. Kansè epidèmoyid la sanble ak yon boul ki di e ki wouj, oswa ak yon maleng ki plat e ki gen kwout.<sup>2</sup>

Twazyèm kalite kansè a rele melanòm. Li grav anpil e li ka mòtèl si w pa trete l. Melanòm sanble ak yon sit kote chak bò gen yon diferan fòm. Sit la ka gen plizyè koulè, li ka pi gwo pase yon sit nòmal, epi li ka chanje apre kèk tan.<sup>3</sup>

## Redui risk ou

Byenke nenpòt moun ka pran kansè po, moun ki pi aje yo, moun ki gen yon po ki pal, gason ak moun ki gen fanmi ki te deja gen kansè po yo ka gen plis risk.

Pou evite kansè po a, toujou sèvi ak yon krèm solè ki pwoteje w kont reyon UVA ak UVB yo. Pase l sou tout pati po w ki pa kouvri trant minit anvan ou soti deyò. Pa bliye figi w, zòrèy ou yo, men w yo ak po bouch ou. Pa bliye mete plis krèm solè ankò apre w fin rete dezèdtan anba solèy la oswa apre ou soti nan dlo a.



Li enpòtan pou w toujou mete krèm solè, menm si li fè frèt, si gen nyaj oswa si gen bwouya, e menm nan sezon fred a!

Lòt fason ou ka evite kansè po se panse mwens tan anba solèy la, sitou ant 10è nan maten ak 4è nan aprèmidi, epi mete rad ki pwoteje w, linèt solèy ak chapo.

## Deteksyon bonè

Si w pase anpil tan anba solèy la oswa si w gen youn oswa plizyè risk, egzamine po w omwen yon fwa chak mwa. Si w wè yon bagay ki pa nòmal, pale sou sa ak pwofesyonèl swen prensipal ou. Li ka egzamine w epi fè w konnen si w ta dwe al kay yon dèmatològ.

Kèlkeswa kalite kansè ou genyen an, depi ou detekte l bonè, l ap pi fasil lontan pou w trete l. Gen kèk kansè po doktè a ka retire byen rapid pandan yon sèl vizit. Genyen lòt kote ou ka bezwen chimyoterapi oswa radyoterapi.<sup>1</sup>

1. Kim Hill, "Is Skin Cancer More Prevalent in Florida?" Dènye mizajou 2 desanm 2021, <https://skincancer.net/life-with-skin-cancer/skin-cancer-florida>.
2. "Skin Care Prevention Tips for Florida Residents," Cancer Care Centers of Brevard, 18 jiyè 2021, <https://www.cancercarebrevard.com/blog/skin-cancer-prevention-tips-for-florida-residents>.
3. "The ABC of Melanoma," Advanced Cancer Treatment Centers, 25 mas 2021, <https://actchealth.com/blogs/the-abc-of-melanoma>.

# ENFÒMASYON KI ENPÒTAN

## Èske ou pare pou itilize aparèy mobil ou?

Telechaje aplikasyon nou an san sa pa koute w anyen.\*

Itilize aplikasyon mobil nou pou gade kat manm dijital ou, antesedan sante w yo ak lòt resous ki enpòtan.

Pou jwenn aplikasyon mobil la, ale nan boutik Google Play oswa nan Apple App Store epi cheche **AHC mobile**.

Osinon, ou ka eskane kòd pou Apple oswa Android pou telechaje aplikasyon an.

\*Ou ka gen pou peye sa operatè telefòn mobil ou mande pou voye mesaj oswa pou itilize done sou Entènèt.



Apple



Android

## Èske ou bezwen yon telefòn ki ka konekte ak Entènèt san w pa peye anyen pou sa?

Manm ki kalifye yo ka jwenn yon telefòn ki ka konekte ak Entènèt\* san sa pa koute yo anyen! Telefòn sa a mache avèk yon kantite done Entènèt ak minit ou resevwa chak mwa, yon kantite mesaj tèks ki pa limite, ak apèl telefòn ki pa koute anyen lè w ap rele ekip sèvis pou manm yo.

Pou jwenn plis enfòmasyon e pou aplike, kontakte patne nou, **SafeLink**, nan **1-877-631-2550**, epi mansyone kòd pwomosyon **AMERIHEALTH**.

\*Limit la se youn pou chak fwaye, epi moun nan dwe gen omwen 18 lane pou 1 kalifye.

## Èske ou ansent? Fè nou konn sa



Rele nan **1-855-371-8076** pou enskri nan **Bright Start®**, yon pwogram espesyal pou manm nou yo ki ansent.

## Èske kowòdone w yo ajou?



Èske w fèk chanje kay oswa nimewo telefòn? Fè nou konn sa! Pou mete kowòdone w yo ajou, rele ekip sèvis pou manm yo nan **1-855-355-9800** (TTY **1-855-358-5856**) 24/7/365.

## Èske ou bezwen yon transpò pou ale nan yon randevou oswa pou jwenn yon sèvis swen sante?



Rele sèvis transpò **Amerihealth Caritas Florida** a nan nimewo gratis **1-855-371-3968**.

## RAPÈL

Tcheke pòtay pou manm yo pou wè enfòmasyon sou PCP ou, pou wè dènye antesedan medikal ou yo, pou mande yon nouvo kat manm e pou fè lòt bagay ankò.

[www.amerithealthcaritasfl.com](http://www.amerithealthcaritasfl.com)

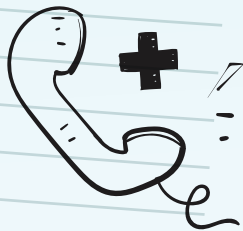


## Èske ou te eseye telemedsin deja?

Dekouvri jan li pratik!

Telemedsin pèmèt ou pale ak yon pwofesyonèl sante san w pa oblije al nan biwo li grasa yon òdinatè, yon tablèt oswa yon telefòn ki konekte ak Entènèt.

Mande pwofesyonèl sante w la si li bay opsyon telemedsin. Osinon, itilize **MDLIVE** san sa pa koute w anyen antanke manm.



## Nimewo telefòn ki enpòtan

Ou ka rele pou jwenn jwenn sèvis sa yo 24/7/365.

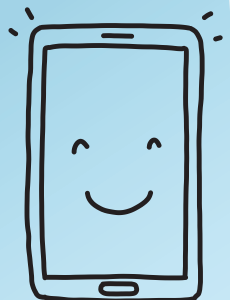
Ekip sèvis pou manm yo: **1-855-355-9800**  
(TTY **1-855-358-5856**)

Liy asistans enfimye:  
**1-855-398-5615**

Sèvis transpò:  
**1-855-371-3968**

Ekip sèvis pou manm yo:  
**1-855-371-3963**

Sèvis sante konpòtmantal pou manm yo:  
**1-855-371-3967**



### **Zak diskriminasyon pa ann amoni ak lalwa**

AmeriHealth Caritas Florida dakò ak lwa federal sou dwa sivil yo epi li pa fè diskriminasyon, li pa mete moun sou kote ni li pa trete moun yon fason ki diferan akoz ras, koulè, peyi kote w soti, laj, andikap, kwayans, relijyon, zansèt, sèks, idantite oswa ekspresyon seksyèl, oubyen oryantasyon seksyèl.

AmeriHealth Caritas Florida:

- Bay moun ki gen andikap asistans ak sèvis gratis (san yo pa peye pou sa) pou kominike fasilman ak nou, tankou:
  - Entèprèt konpetan nan lang siy.
  - Enfòmasyon sou lòt fòm (gwo karaktè, odyo, fòm elektwonik aksesib, lòt fòm ankò).
- Bay moun ki pa fò nan anglè sèvis lang gratis (san yo pa peye pou sa), tankou:
  - Entèprèt konpetan.
  - Enfòmasyon ki ekri nan lòt lang.

Si w ta bezwen youn nan asistans sa yo, kontakte AmeriHealth Caritas Florida nan **1-855-355-9800 (TTY 1-855-358-5856)**. Nou disponib 7 jou sou 7 epi 24 sou 24.

Si w ta konstate AmeriHealth Caritas Florida neglije bay sèvis sa yo oswa te fè diskriminasyon kont ou yon lòt fason, ou menm oswa reprezantan otorize w (depi nou gen otorizasyon w alekri nan dosye nou yo) kapab depoze yon doleyans bay:

- Grievance and Appeals, P.O. Box 7368, London, KY 40742. Telefòn: **1-855-371-8078 (TTY 1-855-371-8079)**, oswa Fax: **1-855-358-5847**.
- Ou ka depoze yon doleyans pa mwayen imèl, faks, oswa telefòn. Si w gen difikilte pou w depoze yon doleyans, ekip sèvis pou manm AmeriHealth Caritas Florida yo ap kontan ede w.

Ou ka pote yon plent sou dwa sivil bay Depatman Sante ak Sèvis Dwa Moun Etazini an ak Biwo Dwa Sivil la pa mwayen elektwonik, ou ka fè sa sou Paj pou Plent Biwo pou Dwa Sivil la nan <https://ocrportal.hhs.gov/ocr/portal/lobby.jsf>, oswa pa mwayen kourye oswa telefòn nan:

U.S. Department of Health and Human Services  
200 Independence Avenue, SW  
Room 509F, HHH Building  
Washington, D.C. 20201  
**1-800-368-1019 (TTY 1-800-537-7697)**

Fòmilè pou plent yo disponib nan:  
<http://www.hhs.gov/ocr/office/file/index.html>.

English: This information is available for free in other languages. Please contact our customer service number at **1-855-355-9800 (TTY 1-855-358-5856)**, 24 hours a day, seven days a week. If your primary language is not English, or to request auxiliary aids, assistance services are available to you, free of charge.

Spanish: Esta información está disponible en otros idiomas de forma gratuita. Póngase en contacto con nuestro número de servicios al cliente al **1-855-355-9800 (TTY 1-855-358-5856)**, las 24 horas del día, los siete días de la semana. Si su idioma principal no es el inglés, o necesita solicitar ayudas auxiliares, hay servicios de asistencia a su disposición de forma gratuita.

Haitian Creole: Enfòmasyon sa yo disponib gratis nan lòt lang. Tanpri kontakte ekip sèvis kliyan nou an nan **1-855-355-9800 (TTY 1-855-358-5856)**, 24 è sou 24, sèt jou sou sèt. Si anglè pa lang manman w oswa si w ta renmen mande yon èd konplemantè, ou ka resevwa sèvis ki gratis pou ede w.

Vietnamese: Thông tin này có sẵn miễn phí ở các ngôn ngữ khác. Vui lòng liên lạc bộ phận dịch vụ khách hàng của chúng tôi theo số **1-855-355-9800 (TTY 1-855-358-5856)**, 24 giờ một ngày, bảy ngày trong tuần. Nếu ngôn ngữ chính của quý vị không phải là tiếng Anh, hoặc để yêu cầu các thiết bị trợ giúp bổ sung, thì quý vị có thể sử dụng miễn phí các dịch vụ hỗ trợ.



**AmeriHealth** *Caritas*<sup>™</sup>

---

Florida